

- **Das Landrats-Amt**



Das Landrats-Amt macht viele wichtige Aufgaben für den Land-Kreis Schwandorf.

Der Land-Kreis Schwandorf ist in der Mitte von der Oberpfalz.

Die Oberpfalz gehört zum Bundesland Bayern.

Das Landrats-Amt hat staatliche Aufgaben und kommunale Aufgaben.

Staatliche Aufgaben bedeutet:

Das Landrats-Amt muss die Gesetze von der Staats-Regierung in Bayern umsetzen.

Es muss auch die Gesetze von der Bundes-Regierung umsetzen.

Die Bundes-Regierung ist die Regierung für ganz Deutschland.

Gesetze sind Regeln an die sich alle Menschen halten müssen.

Umsetzen heißt hier:

Das Landrats-Amt muss überprüfen, ob die Gesetze eingehalten werden.

Kommunale Aufgaben bedeutet:

Das Landrats-Amt muss schauen, dass sich alle Gemeinden an die Gesetze halten.

Mit Gemeinden sind zum Beispiel die Städte und Dörfer gemeint.

Und zwar im Land-Kreis Schwandorf.

Zum Landrats-Amt gehören verschiedene Abteilungen.

Das Landrats-Amt hat insgesamt 9 Abteilungen.

Jetzt erklären wir jede Abteilung genauer:



## Führerschein-Stelle

Einen Führerschein brauchen Sie, wenn Sie ein Auto fahren wollen.

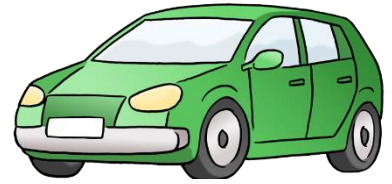
In der Führerschein-Stelle können Sie einen neuen Führerschein bekommen.

Dafür müssen Sie einen Antrag stellen.

Oder Sie können Ihren alten Führerschein verlängern lassen.

Verlängern lassen heißt hier:

Sie können den Führerschein dann länger benutzen.



Es gibt verschiedene Führerscheine.

Wollen Sie zum Beispiel einen LKW oder einen Reise-Bus fahren?

Dann brauchen Sie besondere Führerscheine.

Auch diese Führerscheine müssen Sie bei der Führerschein-Stelle abholen.

Oder verlängern lassen.



Mehr Informationen zur Führerschein-Stelle finden Sie auf dieser Internet-Seite:

<https://www.landkreis-schwandorf.de/B%C3%BCrgerservice/Kfz-Zulassung-F%C3%BChrerschein/>

Diese Internet-Seite ist nicht in Leichter Sprache.

## Kfz-Zulassungs-Stelle

**Kfz** ist die Abkürzung für **Kraft-Fahrzeug**.

Kraft-Fahrzeug ist das Fachwort für diese Dinge:

- Autos
- Busse
- Motor-Räder
- Traktoren

In der Zulassungs-Stelle können Sie Kraft-Fahrzeuge anmelden.

Oder Kraft-Fahrzeuge abmelden.

Das heißt:

Jedes Kraft-Fahrzeug braucht ein Kennzeichen.

Nur mit einem Kennzeichen dürfen Kraft-Fahrzeuge auf Straßen fahren.

Diese Kennzeichen bekommt man bei der Zulassungs-Stelle.

Und man muss Sie bei der Zulassungs-Stelle wieder abgeben.

Zum Beispiel, wenn man sein Kraft-Fahrzeug verkauft.

Jeder Land-Kreis hat eigene Kennzeichen.

Die meisten Kennzeichen im Land-Kreis Schwandorf beginnen mit den Buchstaben SAD.

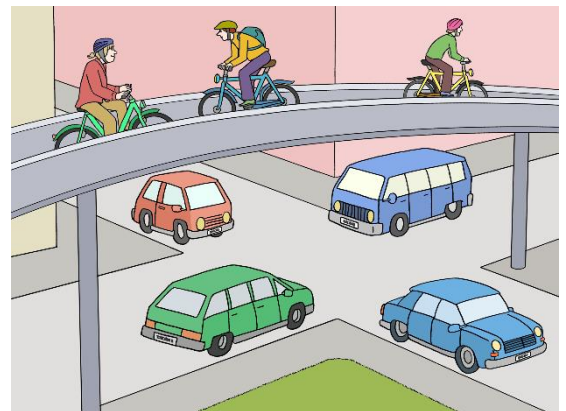
Es gibt aber auch andere Kennzeichen im Land-Kreis Schwandorf.

Zum Beispiel BUL für Burglengenfeld.

Früher hat es den Land-Kreis Burglengenfeld gegeben.

Mehr Informationen zur Zulassungs-Stelle finden Sie auf dieser Internet-Seite:

<https://www.landkreis-schwandorf.de/B%C3%BCrgerservice/Kfz-Zulassung-F%C3%BChrschein/>



Diese Internet-Seite ist nicht in Leichter Sprache.

## Abfall-Wirtschaft

Diese Abteilung kümmert sich um die Abfall-Beseitigung.

Abfall-Beseitigung bedeutet:

Die Müll-Tonnen werden von der Müll-Abfuhr abgeholt.

Der Müll daraus wird dann entsorgt.

Der Land-Kreis Schwandorf kümmert sich vor allem um:

- Rest-Müll

Rest-Müll ist besonderer Abfall.

Diesen Abfall kann man nicht weiterverwenden.

Asche ist zum Beispiel Rest-Müll.

Und sehr dreckige Verpackungen sind zum Beispiel

Rest-Müll.

Der Rest-Müll wird meistens verbrannt.

- Papier-Abfall

Aus diesem Abfall wird oft neues Papier gemacht.

Er wird also wiederverwendet.

Das Fach-Wort dafür ist Recycling.

Recycling spricht man Rie-sei-king.

- Graue und blaue Säcke

In die grauen Säcke kommen Kunststoff-Abfälle.

Das sind zum Beispiel Plastik-Becher oder Folien.

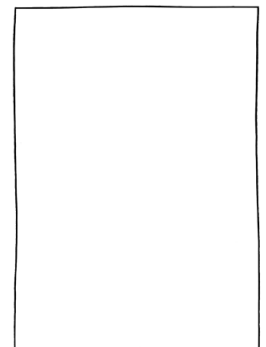
In die blauen Säcke kommen Metall-Abfälle.

Das sind zum Beispiel Weißblech-Dosen

oder Tetra-Pak-Verpackungen.

In einem Tetra-Pak kann man zum Beispiel Milch oder Saft kaufen.

In diesen Verpackungen ist immer ein bisschen Metall.



Der Abfall in den blauen und grauen Säcken wird auch wiederverwendet.

Das ist auch Recycling.

Der Abfall aus den grauen und blauen Säcken heißt auch Wertstoffe.

Papier und Wertstoffe werden im Land-Kreis Schwandorf von der Müll-Abfuhr abgeholt.

Diese Wertstoffe werden wiederverwendet.

Wiederverwendet heißt:

Das Papier und die Wertstoffe werden weiterverarbeitet.

Sie werden zum Beispiel sauber gemacht.

Und in kleine Stücke geschnitten.

Aus den kleinen Stücken kann man neues Papier und Plastik machen.

Ein großer Teil davon kann danach wieder benutzt werden.

Zum Beispiel für neues Papier.

Dieses Papier nennt man dann Recycling-Papier.

Es ist grauer als normales Papier.

Die Menschen können auch selbst Wertstoffe abgeben.

Dafür gibt es im Landkreis Schwandorf 23 Recycling-Höfe.

Dem Land-Kreis Schwandorf ist Recycling sehr wichtig.

Mit Recycling wird auch die Natur geschützt.

Mehr Informationen zur Abfall-Wirtschaft gibt es auf dieser Internet-Seite:

<https://www.landkreis-schwandorf.de/B%C3%BCrgerservice/Abfallwirtschaft/>

Diese Internet-Seite ist nicht in Leichter Sprache.



## Gesundheits-Amt

Das Gesundheits-Amt hat diese Aufgaben:

- Das Amt berät Frauen, die schwanger sind.  
Schwangere Frauen bekommen bald ein Baby.
- Das Amt gibt Informationen über den Infektions-Schutz.  
Infektions-Schutz bedeutet:  
Es gibt Informationen, wie man sich vor Krankheiten schützen kann.
- Das Amt gibt Hinweise zur Gesundheits-Förderung.  
Gesundheits-Förderung bedeutet:  
Es gibt Informationen, wie man seine Gesundheit verbessern kann.  
Zum Beispiel mit Sport und gesundem Essen.
- Das Amt macht die Schul-Eingangs-Untersuchungen.  
Das ist eine Untersuchung für Kinder.  
Diese Untersuchung findet statt, bevor die Kinder in die Schule kommen.  
Die Untersuchung macht eine Ärztin.  
Oder ein Arzt.



Mehr Informationen zum Gesundheits-Amt gibt es auf dieser Internet-Seite:

<https://www.landkreis-schwandorf.de/Familie-Soziales-Gesundheit/Gesundheitsamt-Schwandorf/>

Diese Internet-Seite ist nicht in Leichter Sprache.

## **Veterinär-Amt und Lebensmittel-Überwachung**

Das Veterinär-Amt kümmert sich um den Schutz von Tieren.

Veterinär spricht man We-te-ri-nähr.

Die Lebensmittel-Überwachung überprüft Lebensmittel.

Lebensmittel sind zum Beispiel Kartoffeln oder Nudeln.

Die Lebensmittel-Überwachung achtet vor allem darauf: Niemand darf wegen Lebensmitteln krank werden.

Diese Abteilung überprüft außerdem das Trink-Wasser.

Auch vom Trink-Wasser darf niemand krank werden.

Trink-Wasser ist das Wasser,

das zuhause aus dem Wasser-Hahn kommt.

Außerdem wird auch das Wasser von Seen überprüft.

Dazu gehören zum Beispiel auch Bade-Seen.



## **Jugend-Amt**

Das Jugend-Amt vom Land-Kreis Schwandorf hat verschiedene Aufgaben.

Das Jugend-Amt kümmert sich um Kinder und Jugendliche.

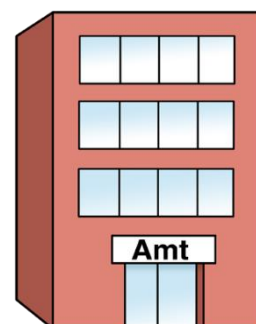
In Deutschland sind Jugendliche zwischen 14 und 17 Jahre alt.

Das steht so im Gesetz.

Die Kinder und Jugendlichen müssen im Land-Kreis Schwandorf leben.

Nur dann ist das Jugend-Amt Schwandorf zuständig.

Deshalb heißt es auch Kreis-Jugend-Amt.



Die wichtigste Aufgabe vom Kreis-Jugend-Amt ist:  
Es soll allen Kindern und Jugendlichen gut gehen.  
Haben Eltern von Kindern und Jugendlichen Probleme?  
Dann hilft das Jugend-Amt.  
Es sucht für diese Kinder und Jugendlichen zum Beispiel eine neue Familie.

Das Jugend-Amt schützt Kinder und Jugendliche vor Alkohol und Drogen.

Alkohol ist zum Beispiel Bier, aber auch Wein und Schnaps.

Drogen sind zum Beispiel Haschisch oder Heroin.

Diese Drogen sind sehr gefährlich für Kinder und Jugendliche.

Sie können das Verhalten von Kindern und Jugendlichen verändern.

Und schlecht für ihren Körper sein.

Kinder und Jugendliche können nach Drogen süchtig werden.

Süchtig heißt hier:

Man braucht die Drogen immer wieder.

Und kann nicht aufhören,  
sie zu nehmen.

Deshalb müssen Kinder und Jugendliche vor Drogen geschützt werden.

Das ist auch eine wichtige Aufgabe vom Jugend-Amt.

Das Jugend-Amt macht auch Freizeit-Fahrten für Kinder und Jugendliche.

Das sind zum Beispiel Ausflüge in eine andere Stadt.

Mehr Informationen zum Jugend-Amt gibt es auf dieser Internet-Seite:



<https://www.landkreis-schwandorf.de/Familie-Soziales-Gesundheit/Kinder-Jugendliche/>

Diese Internet-Seite ist nicht in Leichter Sprache.

### **Sozial-Amt**

Sozial-Hilfe können Menschen bekommen, denen ihr Geld zum Leben nicht ausreicht.

Sie können zum Beispiel ihre Miete nicht bezahlen.

Oder haben nicht genug Geld für Essen und Trinken.



Sozial-Hilfe bekommen zum Beispiel oft diese Menschen:

- Menschen, die nur wenig oder keine Rente haben
- Menschen, die wegen einer Krankheit nicht arbeiten können
- Menschen, die eine Behinderung haben



### **Job-Center**

Diese Abteilung hilft Menschen, die keinen Arbeits-Platz haben.

Und Probleme haben, alleine einen Arbeits-Platz zu finden.

Das Job-Center kann den Menschen eine Grund-Sicherung zahlen.

Grund-Sicherung ist eine Hilfe mit Geld.

Damit können Menschen Dinge kaufen, die sie zum Leben brauchen.

Also zum Beispiel Kleidung.

Oder Essen und Trinken.



Das Job-Center hilft auch, einen neuen Arbeits-Platz zu finden.

Dafür gibt es zum Beispiel Fortbildungen.

Eine Fortbildung ist ein Kurs.

Dabei lernt man Dinge, die man für die neue Arbeit braucht.

Das Job-Center bezahlt diese Kurse.

Mehr Informationen zum Job-Center gibt es auf dieser Internet-Seite:

<https://jobcenter-schwandorf.de/>

Diese Internet-Seite ist nicht in Leichter Sprache.

### **Fach-Stelle für Senioren**

Die Fach-Stelle ist für Hilfen für Seniorinnen und Senioren zuständig.

Seniorinnen und Senioren sind ältere Menschen.

Also zum Beispiel Menschen, die in Rente sind.

Oder die älter als 60 Jahre alt sind.

Die Fach-Stelle ist auch eine Abteilung im Landrats-Amt Schwandorf.

Dort gibt es Beratungen und Hilfen.

Vor allem zum Thema Alter.



Mehr Informationen zur Fach-Stelle für Senioren gibt es auf dieser Internet-Seite:

<https://www.landkreis-schwandorf.de/Familie-Soziales-Gesundheit/Senioren/>

Diese Internet-Seite ist nicht in Leichter Sprache.

### **So erreichen Sie das Landrats-Amt Schwandorf**

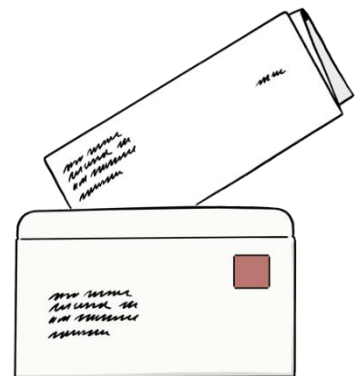
Die Adresse vom Landrats-Amt ist:

Landratsamt Schwandorf  
Wackersdorfer Straße 80  
92421 Schwandorf

Wollen Sie Post an das Landrats-Amt Schwandorf schicken?

Dann schreiben Sie bitte diese Adresse auf Ihre Post:

Landratsamt Schwandorf  
Postfach 15 49  
92406 Schwandorf



Sie können auch gerne bei uns anrufen.

Oder uns ein Fax schicken.

Unsere Telefon-Nummer ist:

0 94 31 – 47 10

Unsere Fax-Nummer ist:

0 94 31 – 47 14 44



Sie können uns auch gerne eine E-Mail schreiben.

Unsere E-Mail-Adresse ist:

[poststelle@landkreis-schwandorf.de](mailto:poststelle@landkreis-schwandorf.de)

Das sind unsere Öffnungszeiten:

Montag bis Donnerstag: 08:00 bis 15:30 Uhr

Freitag: 08:00 bis 12:00 Uhr